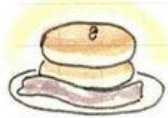
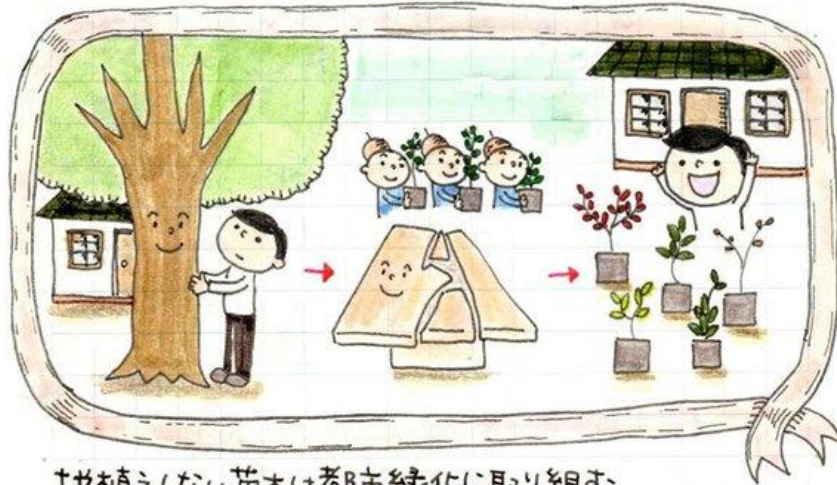


昨年春にオープンした湘南リトルツリー(湘南平のホットケーキパーラー)の設計、内装をマチモノ代表湧口が手掛け、その際、川崎のお宅のお庭にあった樹木たちが湘南リトルツリーにてテーブルや内装で大活躍しています。そして今、川崎のお宅のお庭の工事を手掛けています。まだ続くストーリーを絵日記に記録しました。

Jan.23(wed)



障がい者支援に取り組む社会福祉法人・進和学園が運営するお店「湘南リトルツリー」ではたくさんの街の木が使われています。お店の中でひととき目立つクヌキの大テーブルは川崎市のお宅のお庭の木でした。今このクヌキが生えていた敷地のリニューアル工事が湘南リトルツリーを手掛けたマチモノ代表・湧口によって進められています。そこで楽しくなるお庭に進和学園で植樹用の苗木作りに取り組むどんぐりグラザースが育てた苗木をお返ししてはどうか、というアイデアが生まれ、実現することになりました。



いせ植えしない苗木は春市緑化に取り組む(株)ゴバイミドリの里山ユニットに植え込んで設置します。里山ユニットは様々な植物が混植された小さな森のような緑化ユニット。ゴバイミドリの宮田社長の監督のもと進和学園のどんぐりグラザースと進和学園のスタッフが丁寧に植え込み作業を行いました。



春夏秋冬
活躍する
植樹種などを
バランスよく
配置

どんな
ところでも
小さな森を
楽しめる

アクセントに
ナンテン・シモツクなど

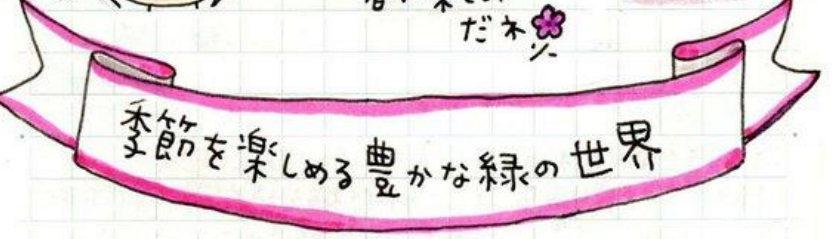
50年は
持ちますヨ♡

ゴバイミドリ
宮田社長



今は見えないけど
春に芽吹くコが
かくれんぼ♪
春が楽しみ
だネ☆

寒い時期でも
明るい色を
添えて目でも
楽しめる工夫が😊



現場設置は2月上旬で調整中。平日ですが、当日は宮田社長・マチモノ代表湧口もいるので見学可能にできればと思っています。