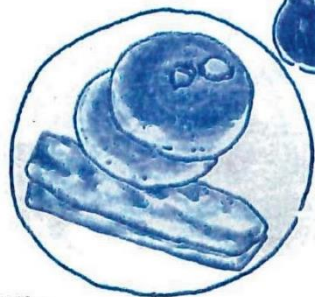


街には素敵があふれてる

vol.09

mickeの週末てくてく散歩



ふんわり

ホットケーキと

コーヒーセットは

山の上のご褒美

湘南リトルツリー

☎ 0463-34-7041

📍 平塚市万田790-24

🕒 11:00~17:00(LO16:30)

※サマータイム9月末まで

[通常営業時間]

11:00~16:00(LO15:30)

📅 月曜・木曜(9月・10月は月曜のみ)

臨時休業あり

<https://shonanlittletree.wixsite.com/home>

micke

イラストレーター。

3年ほど前から平塚に移住し、青色のみを使ったイラストでこの地域の店や風景を描いている。作品はInstagram @micke_de_map で公開中。

湘南平に向かう道すがら、季節ごとに彩り豊かな木々のトンネルも楽しみですが、おいしいん坊の私は、坂の上の白くてかわいらしいお店が見えてくると登りのステップも軽やかになります。今回は、山の上にあるホットケーキ屋さん、湘南リトルツリーをご紹介します。

メニューの「昔ながらのホットケーキ」は、こっくり濃厚なシロップのかかったサクッふわっホットケーキ。コーヒーとのハーモニーに思わずうっとり。お店の中には木材がふんだんに使われていて、窓から見える森の景色も相まって、木に包まれた心地で気持ちも和やかになります。

湘南平を訪れた時は、優しい気持ちのこもったパンケーキ&木の香り、ココロとカラダのリラックスにもおすすめです！