

# 湘南国際村 北斎 DX CONFERENCE 2023

## TIME TABLE @湘南国際村センター 国際会議場

場所：湘南国際村センター  
 神奈川県三浦郡葉山町上山口 1560-39  
 主催：湘南国際村 北斎 DX CONFERENCE 実行委員会

### 11月25日(土)

10:00-10:05 オープニング  
 主催者挨拶 神奈川県知事 黒岩祐治



10:05-11:00 基調講演

#### web3 と地域コミュニティ活性化

web3 や DAO が地域コミュニティ活性化にどう使われているのか、アート NFT、地域スタンプラリーや茶道などコミュニティレベルの革新的非営利 web3 イベントを中心に紹介します。



千葉工業大学 学長 伊藤 謙一

11:00-11:25

#### AI が描く未来のデザインとまちづくり

AI がまちに対して生み出す新たな創造性と可能性について、「AI×北斎」を事例にお話しします。



株式会社 SAMURAI ARCHITECTS 代表 加藤 利基

11:30-12:00

#### 子供のための北斎展 in フランス・アルザスについて

世界を動かした教育者北斎の魅力。19 世紀の美術史を変え印象派を動かしたジャポニズムの風。



一般社団法人日本美術アカデミー 国際北斎学会 代表理事 遠藤 欽久(藤ひさし)

13:00-13:25

#### 島根県立美術館 北斎プロジェクトについて

島根県立美術館 北斎プロジェクトにおいて、指定管理者が関わる活動についてご紹介いたします。



(株)SPS しまね(島根県立美術館) 落合 公彦

13:30-13:55

#### KeMCo における浮世絵展の活動

学生スタッフが制作した「浮世絵×AI」の企画や、学内のカフェと協同した、富嶽三十六景をイメージした水菓の提供など、展覧会に併せて実施した様々な企画を紹介します。



慶應義塾ミュージアム・コムズ 専任講師 松谷 美実

14:00-14:25

#### 北斎生誕の地 すみだ

構想から 30 年近く経過して閉館したすみだ北斎美術館や本区に蓄積する文化芸術資源を活かしたアートプロジェクトを通じたシティプロモーションについてお話しします。



墨田区地域力支援部文化芸術振興課 チーフプランナー 山田 和明

14:30-14:55

#### 北斎に描かれたまち富士市

「北斎に描かれたまち富士市」のシティプロモーションについて、富士市と富士市に残る北斎の足跡を辿る会が行っているさまざまな取組について紹介します。



静岡県富士市シティプロモーション課長 秋山 千賀子



富士市に残る北斎の足跡を辿る会 発起人 木内 陽子

15:30-15:55

#### 山梨県立博物館「富嶽三十六景」のデジタル化について

博物館資料の保存と活用のあるジレンマ。それを解消する一方向としてのデジタル化について、山梨県立博物館での実践事例をご紹介します。



山梨県観光文化・スポーツ部文化振興・文化財課文化企画指導 森原 明廣

16:00-16:25

#### 葛飾北斎が繋ぐ小布施のまちづくり

小布施町の豪商、高井鴻山と葛飾北斎の交遊から綿々と続く町と外との交流の歴史。交流の形は更に発展し普通の観光地とはまるで違う町にしています。民間、行政 2 つの立場からお話しします。



小布施町町長 桜井 昌季

16:30-16:55

#### 信州小布施北斎館のコレクション

北斎館には、錦絵、摺物、版本、肉筆画など多様な作品が収蔵、寄託されています。それらのコレクションと当館でのデジタル活用の事例をあわせてご紹介します。



一般社団法人 北斎館 学芸員 櫻井 貴基

17:00-17:30

#### 鳳凰図の謎「神妙に届いていた男」

2019 年に発見された岩松院天井絵「鳳凰図」の変容現象、3 年に及ぶ超高精細デジタル化によって解明された研究成果と、新たに解った北斎肉筆画技法の独自性と創造性について発表します。



株式会社アルステクネ CEO 久保田 巖

### 11月26日(日)

ミニピアノコンサート  
 揺れる魂と波が呼応し合う～神奈川沖浪裏  
 ピアニスト & 作曲家 a-STATION(FM 京都市) 山下 有子 (Arico)



10:05-10:25

#### 葛飾北斎と波の伊八、林忠正の関係

名作「神奈川沖浪裏」のタイトルはなぜ「浪裏」なのか？北斎はどこで浪の裏側を見る視点を獲得したのか？また 19 世紀末ジャポニズムにおいて北斎をプロモートしたのは誰だったのか？



北斎サミットジャパン代表 神山 典士

10:30-10:55

#### 神奈川沖浪裏の原点は？

「浪を彫らせたら天下一品」。その名は「浪の伊八」こと武志伊八郎(宝暦二年～文政七年)享年七十三。「浪裏」の粉本は彫工名人伊八の「浪図」であった。



初代浪の伊八没後 200 年記念キャンペーン事務局 浪の伊八研究者 作家 片岡 崇

11:00-11:25

#### 北斎と宇宙 HOKUSAI 志モザイクアート

幕末の日本を愛した北斎は単なる浮世絵師ではなく、全身全霊で教育にも取り組んだ。その原動力の秘密をとき、21 世紀の子供の教育に北斎の志が蘇り、ファルコン9 に子供たちの志が搭載される。



一般社団法人志教育プロジェクト 理事長 出口 光

11:30-12:00

#### 富嶽三十六景に掛けた鍵

世界に先駆けての大発表、富嶽三十六景の全貌が解明。その中から一つ「神奈川沖浪裏」をピンナップし、概説致します。



茅ヶ崎テラス wacha ミロク思想家・デザイナー 寺嶋 雅彦

12:45-13:10

#### 「北斎ってどんな人？」

江戸時代に活躍し、今や世界中にその名を知られる葛飾北斎の人となりやエピソード、そして現在の神奈川県との関わりなどについて楽しく分かりやすくお話しします。



一般社団法人北斎振興会 代表理事 五味 和之

13:15-13:40

#### 世界を驚かせた「北斎漫画」

18 歳の時「北斎漫画」と出会い、その後 54 年寛め続け現在 1700 冊。質量とも世界一のコレクションといわれるようになりました。全国の美術館で約 50 回、展覧会を企画開催してきました。



浦上蒼穹堂 代表取締役 浦上 満

13:45-14:10

#### 北斎の新しい姿 富嶽三十六景の触図

触図 1 枚に表す情報を限定し、数枚構成にすることで、視覚障害者が鑑賞しやすいようになっています。多くの方が楽しめる新しい鑑賞方法と北斎の秘密に、一緒に触れてみませんか？



筑波技術大学 視覚障害者支援課 技術係 技術補佐員 石川 恵理

14:30-16:00

#### 【同時開催】NII 湘南会議記念講演会

仮想世界オンラインゲームメタバースの裏側を覗いてみよう  
 仮想世界をコンピュータ上のように実現していくのかを概説し、仮想世界の特質と、法的側面を含めた課題を議論します。



国立情報学研究所 教授 佐藤 一郎

16:00-17:00

#### 生成 AI が創る新しい世界

炭酸飲料の擬人化も、葛飾北斎の新作も、可能にしたのは「生成 AI」。最近よく耳にする ChatGPT はじめ、生成 AI について深掘ります。



株式会社 博報堂 アクティベーションディレクター 柏原 平志朗



株式会社 SAMURAI ARCHITECTS 代表 加藤 利基

#### 葉山町活性化の未来 うみぐらし 3.0

三浦半島エリアの活性化に向けてデジタルツインができることとは？生活者行動も踏まえた葉山町ブルーカーボンライフプランを「メタバース未来社会デザインプロジェクト」から提言します。



慶應義塾大学大学院システムデザイン・マネジメント研究科 教授 山形 与志樹



博報堂行動デザイン研究所 所長 中川 浩史



慶應義塾大学大学院システムデザイン・マネジメント研究科 修士 大橋 朋子



講演司会進行  
 アナウンサー  
 一般社団法人たまに  
 松尾 英里子



## 湘南国際村 北斎 DX CONFERENCE 2023

2023年11月22日(水) - 11月26日(日)

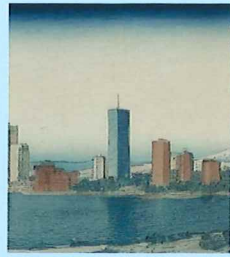
「やさしいデジタル」社会の実現に向けて、神奈川県三浦半島と縁のある葛飾北斎をテーマに「北斎が現代に生きていたら？」を主軸とした展示や講演。三浦半島のデジタル化や北斎アートのデジタル活用などについて掘り下げる5日間のカンファレンスです。

主催：湘南国際村 北斎 DX CONFERENCE 実行委員会 (神奈川県 慶應義塾大学大学院システムデザイン・マネジメント研究科 博報堂)

もし北斎が現代にいたら 彼はどんな絵を描くんだろう？

## 1 「AI×北斎」の展示

湘南国際村のコンセプトに合致する事業提案に対して支援・協力している湘南国際村事業発信強化委員会のメンバーをAI×北斎に描いてもらいました。描かれている場所がどこかわかるかな？



湘南国際村事業発信強化委員会

## 2 北斎に描かれたまち富士市

「北斎に描かれたまち富士市」のシティプロモーションについて、富士市と富士市に残る北斎の足跡を辿る会が行っているさまざまな取組について紹介します。  
※11月25日(土)26日(日)のみ



静岡県富士市シティプロモーション課

## 3 NFT 北斎体験

「北斎がもし現代に生きていたら、どんな絵を描くだろう」というコンセプトに、AI北斎により生成されたイメージビジュアルである現代の神奈川の街並みを、NFT化してカンファレンス限定で配布！



Callback

## 4 触って楽しむ「富嶽三十六景」

原画は山梨県立博物館所蔵、TEAM MASAが製作し、神奈川県に寄贈。凹凸を触って鑑賞しやすいよう、伝える情報を限定したからこそ、垣間見える北斎の暗号。視覚の障害の有無に関わらず楽しめます。



神奈川県

## 5 触って楽しむ「富士越龍」

原画は小布施北斎館所蔵、葛飾北斎90歳の絶筆の掛け軸水彩画。北斎の生と技術向上への飽くなき探求心とパワーを感じる作品。視覚障がい者も指で触れるよう、画像を特殊加工してUVニスで凹凸を付けた。世界に例をみない作品。  
Team Masa/Studio Tact



## 6 書籍「北斎と広重」の販売

日本の風景を独自の表現技法で描いた、浮世絵版画家の2大巨頭「葛飾北斎」と「歌川広重」。その代表作の「富嶽三十六景」全46作品と「東海道五拾三次」全55作品を掲載しました。



(株)リックテレコム

## 7 海渡る北斎～波の伊八と林忠正

中学生や高校生向けの最新刊「海渡る北斎～「波の伊八」と19世紀末のインフルエンサー林忠正」を販売します。著者、神山典士との交流も！



富山房インターナショナル

## 8 どんぐりブラザーズ(福祉施設・森づくりチーム)

湘南国際村めぐりの森の植樹・育樹活動に参加している福祉施設による森づくりチーム「どんぐりブラザーズ」の取り組みを紹介します。また、福祉施設の自主製品の展示販売も行います。



(株)研進・社会福祉法人進和学園・社会福祉法人湘南の風

## 9 めぐりの森で生物多様性の主流化を

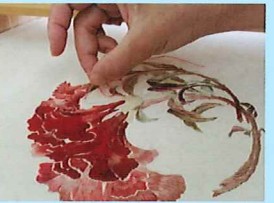
北斎の時代に見られるような伝統的な里山管理を再開し、自然の恵みが循環するようめぐりの森に復元しています。生き物にやさしく、今の時代に合った結いのかたちを模索しています。



自然ふれあい楽校グループ

## 10 日本刺繍による富嶽三十六景

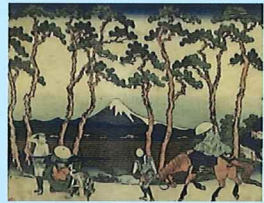
富嶽三十六景を日本刺繍にて再現しました。原画に近づける為、絹糸の光沢、色合いの美しさ、細かい表現を日本刺繍の技術を駆使して表現しています。



日本刺繍まゆの会

## 11 マスターレプリカの展示

神奈川県立歴史博物館が所蔵している葛飾北斎などのマスターレプリカを県内で初展示。20億画素の本物と見分けがつかないくらい高精細なマスターレプリカを是非ご鑑賞ください。



神奈川県

## 12 富士越龍 拡大パネル

北斎、最晩年の作品である「富士越龍」を約2.1倍に拡大したパネルです。没する数ヶ月前に描かれたとは思えない筆さばきを細部までお楽しみください。「原作品所蔵：北斎館」「拡大パネル制作：NTT ArtTechnology / アルステクネ」



一般財団法人 北斎館

カンファレンス詳細はQRコードからwebサイトをご確認ください



展示会場受付



## 13 「富嶽三十六景神奈川沖浪裏」屏風展示

迫力ある北斎の「富嶽三十六景神奈川沖浪裏」を展示します。また23日午前中より「いけばなライブパフォーマンス」を行います。



## 14 北斎コレクションペーパーバッグを作ろう

島根県立美術館北斎コレクションの図柄が印刷されたペーパーバッグを参加費無料で作ろう。  
●開催日時：・11月25日(土)10:00～17:00  
・11月26日(日)10:00～15:00  
●所用時間：15分  
●定員200名まで



(株)SPSしまね 島根県立美術館

## 15 葛飾北斎が現代に生きていたら！

神奈川沖浪裏にデジタルを駆使して描いていたかもしれない作品をジグソーパズル等で表現します。  
〈常設展示〉ゴルフのキャディーバック(ワークショップ)無料でトイレットペーパーがもらえるぬりえ/ペーパークラフトかぶと作り(500円)  
他物販コーナーをご用意しています。

●開催日時：・11月23日(木)/25日(土)/26日(日)10:00～17:00  
●所用時間：15分  
●定員4名まで



クラブスマイル

## 16 富士山世界遺産登録10周年のPR

北斎が「富嶽三十六景」で描いた富士山が、世界遺産に登録されて今年で10周年を迎えます。世界遺産富士山を撮影したVR動画をお楽しみいただけます。(啓発グッズプレゼントあり)  
※11月25日(土)26日(日)のみ  
静岡県富士市富士山世界遺産課



## 17 あなたの夢や志を宇宙に届けよう！

あなたの夢や志を書いて、それを北斎のGREAT WAVE「神奈川沖浪裏」のモザイクアートにして、それをスペースX社のファルコン9に載せて宇宙に届けよう。

●開催日時：・11月25日(土)13:00～17:00  
・11月26日(日)10:00～16:30  
●所用時間：10分 ●定員6名まで



一般社団法人志教育プロジェクト

## 18 生成AIを活用したボトムアップなまちづくりWS

生成AIを活用したボトムアップなまちづくりWSです。WSを通じて、未来都市湘南への変化を想像するプロセスを参加型で体験していただきます。

●開催日時：11月26日(日)14:00～16:00  
●所用時間：2時間 ●定員20名まで

株式会社 SAMURAI ARCHITECTS



## 19 いけばなワークショップ

ワークショップを通して、いけばなを楽しく身近に感じることができます。

●開催日時：・11月23日(木)13:00～  
・11月25日(土)10:00～13:00～  
・11月26日(日)10:00～13:00～  
●所用時間：2時間 ●定員15名まで  
華道家元池坊



## 20 神奈川沖浪裏の版画体験

現代のものづくり技術、レーザーカッターで作成した板木を用いた多色摺り木版画のワークショップ。汚れても構わない服装でご参加ください。

●開催日時：11月25日(土)/26日(日)  
①10:15～11:15 ②11:30～12:30 ③13:30～14:30  
④14:45～15:45 ⑤16:00～17:00  
●所用時間：30分 ●定員5名まで ●料金3,000円



Meet The Great Wave

## 21 「北斎人生双六」ゲーム体験

葛飾北斎の波乱に富んだ90年の生涯がスゴロクになりました。江戸時代にタイムスリップした気分でお子様から大人までお楽しみいただけます。

●開催日時：11月26日(日)  
①13:30～②14:30～③15:30～  
●所用時間：30～40分  
●各回先着6名まで



一般社団法人北斎振興会

