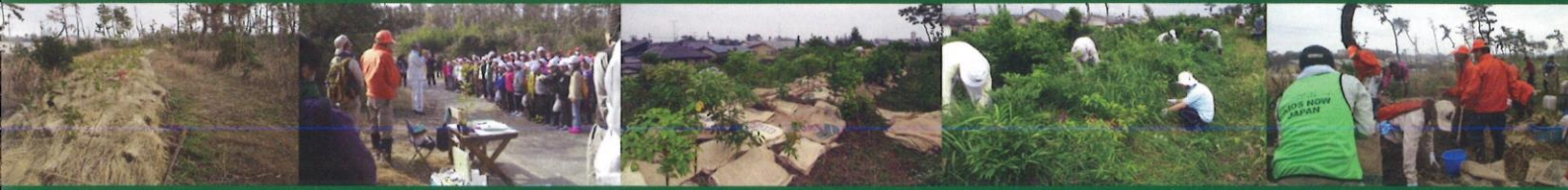


# から ~KALAプロジェクトとは？

~KALA(から)プロジェクトとは、防潮森づくりに賛同された方々のネットワークの名称です。

遠州灘海岸にその土地本来の植生である樹種(主に常緑広葉樹)を選定し、命を守り環境・防災・教育に貢献できる循環型森づくりを提案実行しています。広葉樹の根は地中深く張り地盤を強固にし、やがて「命を守る森」へと成長します。

~KALAプロジェクトではこの広葉樹を海岸付近の企業・自治体・学校等の団体を協力して植樹し、植樹作業により地域に和をつくりだすことで命の大切さを次世代に伝えています。



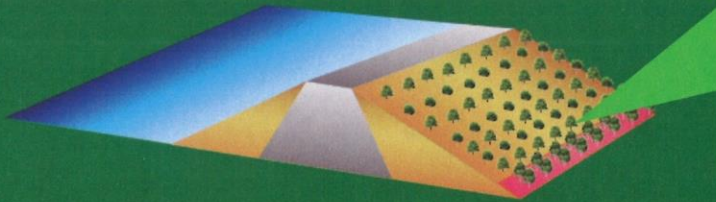
## ~KALAプロジェクトを応援するネットワーク



## 協力ネットワーク団体募集中！

ほうちょうもり

## 防潮森とは？



東日本大震災に伴う津波被害では津波対策として施されていた多くの防波堤や海岸林が破壊され機能しませんでした。遠州灘も同じく津波被害が予想され防波堤や海岸林の対策は不可欠といえます。被災地でも生き残ったタブ・シイ・カシ類の広葉樹を主木に植樹し根を深く張らせ相互に絡みあうことにより津波に耐える土壌を形成させる自然の盾が「防潮森」です。

## 防潮森をわずか1m幅でも民の力で！

植樹時



~KALAは図赤枠1m幅部分の植樹を実施しています。広葉樹を主とした密植・混植により5年後には深く根を張り「自然の盾」を形成します。

5年後



## あなたの力が「今」必要です！

### 植樹・草刈

植樹と防潮森維持のための3年間の草刈をしていただける10~30名の団体(企業・自治会・学校等)を必要としています。

### 広告・宣伝

活動を広く皆さんに口コミ、チラシ配布、インターネット等で告知していただける方を必要としています。

### 寄付

「なにかしたいけど遠すぎる」など思いを伝えたい方をお願いします。しっかりと受け止めます。

※寄付について

- ・ 1口500円からご協力をお願いいたします。
- ・ 3,000円以上を募金していただいた方には「縄文楽校」の会員資格(任意)の他、KALAのミーティングにご参加いただけます。

【振込口座】特定非営利活動法人 縄文楽校  
浜松信用金庫 都田支店(普通) 2010757



1口500円の寄付で「KALA」オリジナルストラップ進呈!

■お問合せ

TEL/FAX 053-439-5847

ホームページ <http://joumon.main.jp/>

~KALAプロジェクト事務局(NPO法人 縄文楽校内)

〒433-8102 静岡県浜松市北区大原町188-4

Eメール [info@joumon.main.jp](mailto:info@joumon.main.jp)